

客户定制方案—“通过定制产品,TOFI已经为许多客户提高了竞争优势。”

Customized solutions--“

Many customers have increased competitive advantages by TOFI customized products.”

# 用于电梯行业的编码器、传感器

Encoders and sensors for elevator

## 电感式传感器

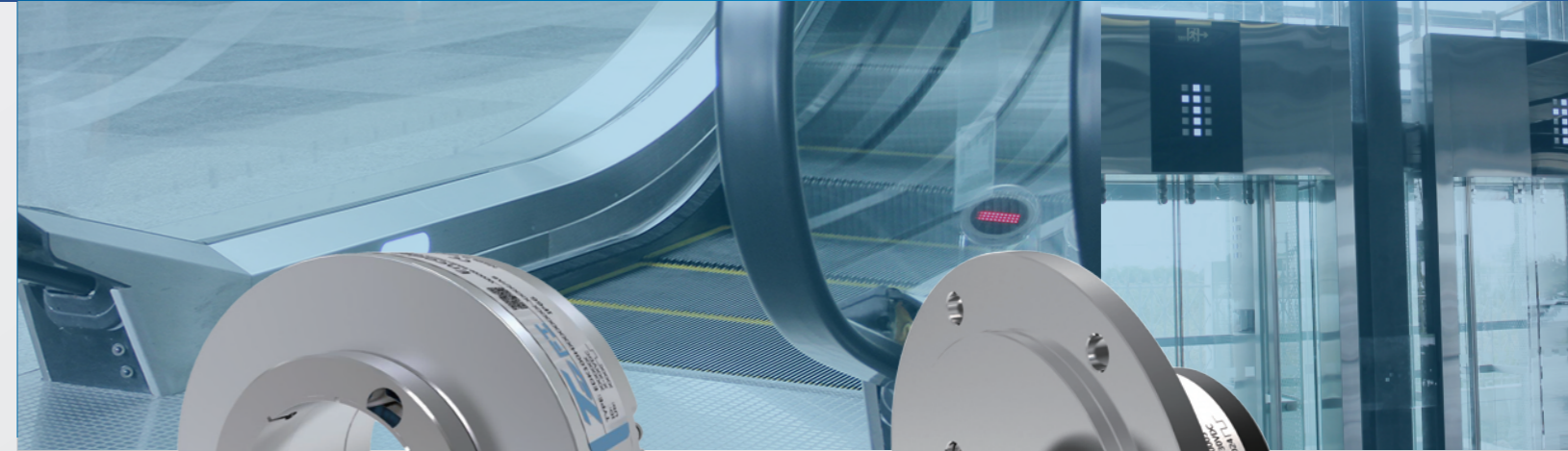


- |   |  |   |   |  |
|---|--|---|---|--|
| <b>1 I12系列接近开关</b><br>外形长度 L=50;L=68<br>感应距离 Sn:2mm、4mm;<br>4mm、8mm | <b>2 I18系列接近开关</b><br>外形长度 L=55;L=79<br>感应距离 Sn:5mm、8mm;<br>8mm、12mm | <b>3 I3055系列接近开关</b><br>外形长度 L=55;L=78<br>感应距离 Sn:10mm、15mm;<br>15mm、22mm | <b>4 I171730系列接近开关</b><br>外形长度 L=30mm<br>感应距离 Sn:5±10%;<br>Sn:8±10% | <b>5 I181836系列接近开关</b><br>外形长度 L=36mm<br>感应距离 Sn:8±10% |
|---|--|---|---|--|

## 称重技术传感器



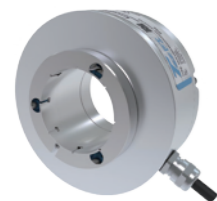
ILC2钢丝绳传感器    ILC3智能钢丝绳传感器    LMC通用钢丝绳传感器    WR 独立钢丝绳传感器    CCP电机底座框架传感器    LM3D通用电子控制单元



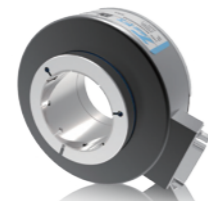
## 用于电梯驱动控制的编码器 位置及速度反馈

## 用于电梯位置控制、物体有无检测的光电传感器 能穿透极端污垢 抵制一切恶劣环境的影响

### 编码器



- 1** EDK100H系列  
位置及速度反馈  
**大型轴增量式光电编码器**  
方波信号,分辨率高达 3000 PPR  
通孔设计,孔径可达50mm  
高防护等级IP66  
编码器采用高度集成的OptoASIC,不易破碎的码盘,稳定性高,负载电流大,驱动能力强



- 2** EE系列  
位置及速度反馈  
**空心轴增量式光电编码器**  
方波信号,分辨率高达 3000 PPR  
通孔设计,孔径可达50mm  
孔径:φ30、φ38、φ40、φ45、φ50



- 3** ESG58S系列  
位置及速度反馈  
**精确的增量式光电编码器**  
增量式光电编码器  
方波信号,分辨率高达5000PPR  
大法兰安装(产品根据客户需求可选)



- 4** ESG38B系列  
**门机、限速器编码器**  
**适合安装空间狭窄的应用**  
增量式光电编码器  
方波信号,分辨率高达 2500 PPR  
外壳直径为38 mm  
盲孔型安装深度为 12 mm



- 5** ESK5801H系列  
位置及速度反馈  
**空心轴增量式光电编码器**  
方波信号,分辨率达 1500 PPR  
通孔设计12mm  
采用Opto-ASIC的创新型光电感应技术和高集成度设计。



- 6** EWH38H系列  
位置及速度反馈  
**增量型磁式编码器**  
**设计紧凑,坚固耐用,精益求精**  
方波信号,分辨率高达 8192 ppr,带零脉冲  
可选正余弦信号,每圈256个正余弦波  
设计紧凑,节省安装空间  
通孔型,孔径达150 mm (可选180 mm)



- 7** ATF58CM系列 CANopen 或 SSI系列  
位置反馈  
**承受高轴负载的坚固型多圈磁式编码器**  
采用坚固型磁感应技术的绝对值多圈编码器  
单圈分辨率高达每圈 4096 步 (12 位)  
多圈分辨率高达 4096 圈 (12 位)  
CANopen 或 SSI 接口



- 8** ATF58CM系列 Modbus-RTU系列  
位置反馈  
**承受高轴负载的坚固型多圈磁式编码器**  
采用坚固型磁感应技术的绝对值多圈编码器  
单圈分辨率高达每圈 4096 步 (12 位)  
多圈分辨率高达 4096 圈 (12 位)  
Modbus-RTU接口



- 9** JDDA58 Modbus-RTU或CANopen系列、SSI系列  
位置反馈  
**高精度多圈光电编码器**  
采用高精度光电感应技术的绝对值多圈编码器  
单圈分辨率高达每圈 65536 步 (16位)  
多圈分辨率高达4096圈 (12位)  
极高的精度 ±40"  
Modbus-RTU或CANopen系列、SSI系列

### 光电传感器



- 1** PKE15系列  
卡式-对射光电传感器  
**抗电磁波,抗阳光等干扰**  
防水,耐油,耐震  
卡扣式安装  
感应距离:9m  
防护等级IP67



- 2** P12系列对射光电传感器  
**检测距离远,抗振动能力强,抗阳光、能穿透水、水蒸气、灰尘**  
感应距离:25m  
外形尺寸M12 L=40.8mm  
防护等级IP67



- 3** P60系列槽型光电传感器  
**平层感应器**  
采用独特的红外光进行检测  
**抗环境照度达100KLux;**  
距离 30mm  
响应频率 ≤1100Hz  
防层等级 IP65  
继电器输出



- 4** P48系列槽型光电传感器  
**平层感应器**  
采用独特的红外光进行检测  
**抗环境照度达100KLux**  
距离 26mm  
响应频率 ≤600Hz  
防层等级 IP65  
继电器输出



- 5** PB20系列对射型光电传感器  
**检测距离远,抗振动能力强,抗阳光、能穿透水、水蒸气、灰尘**  
感应距离 15m  
外形尺寸 30x20x10mm  
防护等级IP67  
并排安装两传感器正常工作

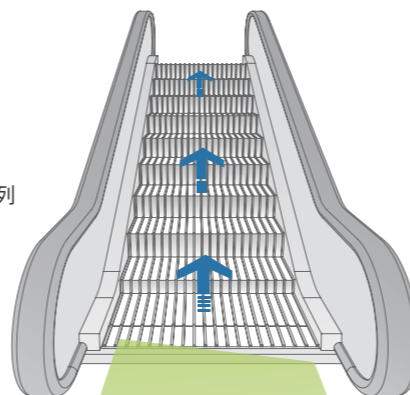


- 6** PHRA76+PH12系列  
**PHRA76远程光电系统**  
远程传感器PH10、PH11、PH12、PH15系列  
**光电放大器 PHRA76系列**  
**对射距离25M**  
**漫反射式0-3M**  
供电电压:24VAC/DC±10%  
输出,继电器2xSPST

### 监控继电器



- 三相相序、缺相监控继电器**  
**MVPD17系列监控继电器**  
测量自身电源范围:  
**208到480 VAC (±15%)**  
输出 5A SPDT  
安装 DIN导轨式  
显示 LED显示继电器或电源ON



- TOF 3D传感器**  
**TOF/Start检测正在接近自动扶梯的人员或物体。**  
**能够自动忽略交错的人流,确保自动扶梯的节能使用。**  
距离2米  
发射角度 70°  
电源 24 VDC ±20%

### 磁开关



- 平层感应装置,电梯平层信号采集。**  
RMS12-2N磁开关  
RMS12-1磁开关  
单稳态常开型,开关量信号输出磁开关  
应用于电梯平层信号采集